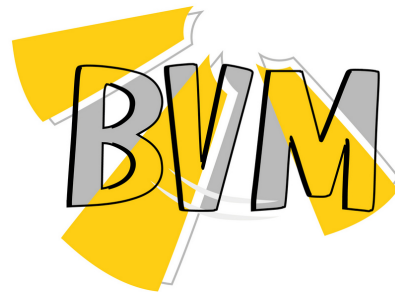


Паспорт (инструкция по эксплуатации)

Электропривод

TS03-230S



E-mail: bvm@bvm-privod.ru

Сайт: www.bvm-privod.ru

+ 7 (977) 000 75 16

+7 (495) 481 29 58

Адрес склада: 12563

Москва, ул. 1-я Новая, 7

Этот привод заслонки с пружинным возвратом специально разработан для малых и средних конечных воздушных заслонок и блоков управления системой подачи воздуха. Он часто используется в местах с ограниченным пространством из-за его небольшого размера и гибкости управления.

ОБРАТИТЕ ВНИМАНИЕ ПРИ ПОКУПКЕ:

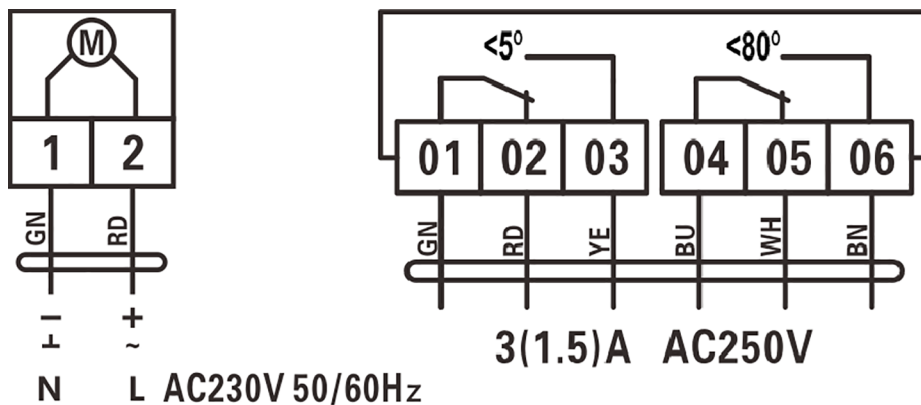
Производитель вправе менять комплектацию, конструкцию и характеристики, не влияющие на качество конечного продукта, заявленного в паспорте.

Технические характеристики



Тип электродвигателя	Синхронный
Тип привода	Пружинный возврат
Крутящий момент	3Нм
Размер оси заслонки	max φ16mm
Рабочее напряжение	AC 230 V
Частота	50...60Гц
Потребляемая мощность (вращение/ удержание)	5.0/3.0 В
Управляющий сигнал	2-х позиционный
Угол поворота	Max 95°
Время возврата пружины	<25 сек
Время поворота двигателя	75 сек
Уровень шума	max 45dB (двигатель), max 62dB (возврат пружины)
Номинальное значение вспомогательных выключателей	1mA...3(1.5)A, AC250V
Угол срабатывания концевых выключателей	5°...80°
Степень пыле- и влагозащиты	IP 54
Рабочая температура	-20°...+50°C
Температура хранения	-40°...+70°C
Влажность	5%...95% без конденсата
Соединительный кабель	1м
Гарантийный срок	5лет/70000 циклов
Вес	1.3кг
Площадь заслонки рекомендуемая	0.7 м ²
Стандарт	Декларация соответствия ЕАЭС

Схема подключения:



Размеры привода:

