

Паспорт (инструкция по эксплуатации)

Датчик CO₂ канальный с аналоговым и релейным выходом



ДСО₂К-АР



Датчик используется для контроля качества воздуха в помещениях, например, в конференц-залах, переговорных и системах автоматизации зданий, где необходимо контролировать содержание CO₂.

ОБРАТИТЕ ВНИМАНИЕ ПРИ ПОКУПКЕ:

Производитель вправе менять комплектацию, конструкцию и характеристики, не влияющие на качество конечного продукта, заявленного в паспорте.



E-mail: bvm@bvm-privod.ru

Сайт: www.bvm-privod.ru

+ 7 (977) 000 75 16,

+7 (495) 481 29 58

Адрес склада: 125635,

Москва, ул. 1-я Новая, 7

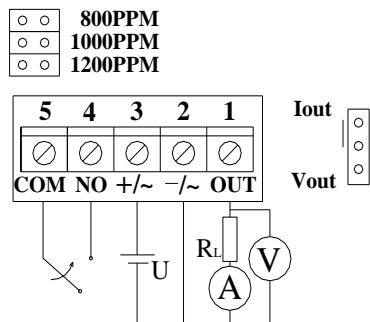
ХАРАКТЕРИСТИКИ ПРОДУКТА

- Двухканальный зонд CO₂, разработан на принципе NDIR;
- Стандартный выходной сигнал: 4-20мА/0-10В, выбирается с помощью перемычки на плате;
- Диапазон измерения содержания углекислого газа: 0-2000PPM (5000PPM опционально)
- Измерение качества воздуха в помещении с функцией 7-дневной самокалибровки, технология ABC;
- Установка в воздуховоде;
- Оснащен выходом управления реле с тремя выбираемыми уставками;

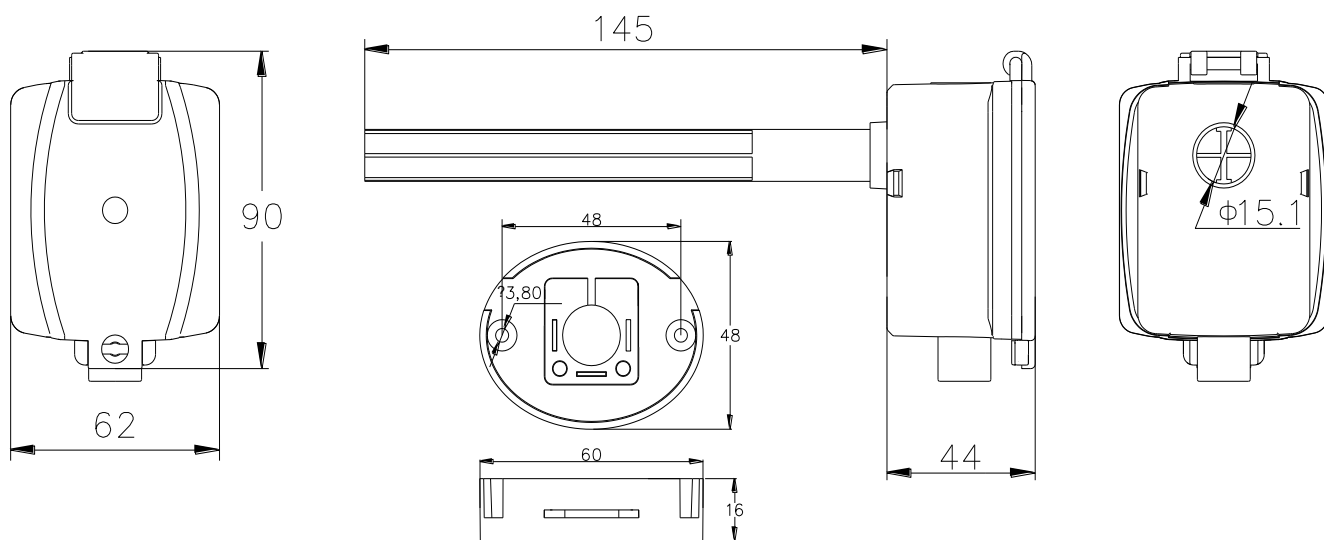
Технические характеристики

Диапазон измерения	0(400)~2000 (5000PPM)	Повторяемость	± 40PPM+3% от показания
Погрешность	± 40PPM+3%	Долговременная стабильность	< 10PPM
Выходной сигнал	4~20mA / 0~10V	Время отклика(T1/e)	< 1 мин
Питание	15V~24V AC/DC	Время нагрева	2 мин
Рабочая температура	-10°C~50°C	Срок эксплуатации	15 лет
Температура хранения	-20°C~80°C (non-condensing)	Калибровка	Функция 7 дневной самокалибровки (ABC™)
Управляющее реле	Реле NO, ток нагрузки 1A/24В DC; 0.25A 250В AC; min 1mA 5В DC	Контрольные точки и гистерезис	800/1000/1200PPM, гистерезис 150PPM
Нагрузка	Выходной ток: ≤ 500 Ом; Выходное напряжение: ≥ 10 кОм	Подключение	Клеммы для подключения (расстояние 5,0 мм, подходят для кабелей калибра 16AWG и выше)

ЭЛЕКТРИЧЕСКАЯ СХЕМА И ПЕРЕМЫЧКИ



ВНЕШНИЙ ВИД И РАЗМЕРЫ (мм)



ВОПРОСЫ, ТРЕБУЮЩИЕ ВНИМАНИЯ

1. При установке и использовании продукта следует избегать прямого солнечного света или прямого контакта с источниками тепла/холода.
2. При установке и замене передатчика обязательно отключите питание.
3. Некоторые технические показатели продукта могут быть изменены, и показатели на этикетке продукта будут иметь преимущественную силу.